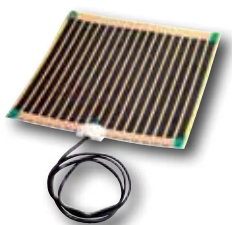


zapobieganie zaparowywaniu luster

Każdy z nas marzy, aby od razu po wyjściu z gorącej kąpieli móc swobodnie przejrzeć się w lustrze. Dzięki systemowi grzewczemu DEVI jest to możliwe!

- Niezaparowane lustra, nawet w najmniejszej łazience
- Prosta instalacja
- Niewielkie zużycie energii elektrycznej



Folia grzejna DEVIfoil™

Typ	Moc [W]	Wymiary [mm]
DEVIfoil™ 17,5	17,5	274 x 358
DEVIfoil™ 40	40	410 x 524
DEVIfoil™ 70	70	708 x 524

Dane techniczne:

Grubość folii ok. 1 mm
 Typ folii zasilana jednostronnie
 Napięcie zasilania 230 V
 Moc maty patrz tabela wyżej
 Max. temp. otoczenia 90°C
 Klasa izolacji II
 Stopień ochrony IP44



Mata grzejna DEVI mat™ DSVF-150

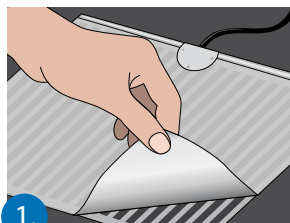
Pow. grzewcza [m ²]	Moc [W]	Wymiary [mm]
0,36	48	0,6 x 0,6
0,35	50	0,5 x 0,7
0,48	75	0,6 x 0,8

Dane techniczne:

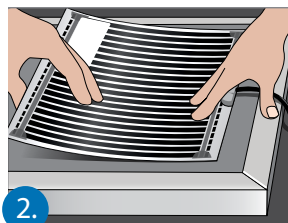
Rodzaj kabla jednożyłowy z ekranem
 Napięcie zasilania 230 V
 Moc jednostkowa 150 W/m²
 Średnica kabla 2,5 mm
 Kabel zasilający 2 x 4 m (1 mm² + ekran)
 Izolacja przewodów FEP (fluoroplast)
 Izolacja zewnętrzna PCV
 Max. temp. otoczenia 90°C
 Wytrzymałość 600 N
 Certyfikat CE

Rozwiązanie systemu grzewczego DEVI™ polega na zainstalowaniu pod lustrem elektrycznej folii grzejnej (do lusterek wieszanych) lub maty grzejnej (do lusterek przyklejanych do ściany). Niewielka ilość ciepła wydzielana przez folię/matę uniemożliwia skraplanie się pary wodnej na powierzchni lustra. Dodatkowa moc wymagana do ogrzewania lustra wynosi ok. 60 W (tyle co typowa żarówka) i konieczna jest tylko podczas pobytu w łazience. Ułożenie folii/maty grzejnej nie wymaga dużych kwalifikacji i może być wykonane samodzielnie. Jediną czynnością, którą ze względów bezpieczeństwa należy zlecić elektrykowi, jest podłączenie maty do sieci zasilającej.

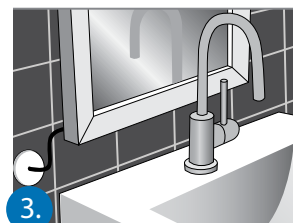
Montaż folii grzejnej DEVIfoil™



1. Dobieramy odpowiedni rozmiar folii i zdejmujemy osłonę z warstwy klejącej.



2. Przyklejamy folię na odwrocie lustra.



3. Po podłączeniu do prądu folia grzejna DEVIfoil™ jest zainstalowana.

Montaż maty grzejnej DEVI mat™ DSVF-150



1. Zmierz lustro i zaznacz jego powierzchnię na ścianie.



2. Zainstaluj elastyczną rurkę plastikową prowadzącą od lustra do najbliższej puszkii przyłączeniowej, instalacji elektrycznej.



3. Rozprowadź klej do glazury, na zaznaczonej powierzchni. Pamiętaj, aby stosować klej do glazury nie reagujący z tylną powierzchnią lustra.



4. Wciśnij matę grzejną w klej i upewnij się, że uzyskana powierzchnia jest płaska a mata zainstalowana solidnie.



5. Lustro montujemy bezpośrednio w kleju, w którym umieszczona jest mata grzejna lub też, po jego wyschnięciu, przy pomocy bezkwasowego silikonu.



6. W celu podwyższenia estetyki wykonanej instalacji należy wokół lustra wkleić ramkę z glazury (specjalną lub przyciętą na wymiar płytki glazury).