



# **komfort cieplej podłogi**

**podłogowe ogrzewanie elektryczne**

[www.devi.pl](http://www.devi.pl)

**DEVI**® 



## Efekt ciepłej podłogi

### Podłogowe ogrzewanie elektryczne

System elektrycznego ogrzewania podłogowego DEVI to doskonałe rozwiązanie dla podłóg ceramicznych lub kamiennych. Podłoga wyłożona terakotą, gresem lub płytkami kamiennymi wygląda bardzo estetycznie, jest trwała, praktyczna i łatwo ją utrzymać w czystości. Posiada jedną podstawową wadę – jest zimna! Zainstalowanie elektrycznego systemu DEVI zapewni komfortowo ciepłą podłogę.

### 2 elementy (mata grzejna i termostat) zapewnią:

- przyjemne ciepło pod stopami,
- efektywne zużycie energii,
- swobodę aranżacji pomieszczenia,
- niskie koszty instalacji i użytkowania,
- niezawodne działanie,
- łatwy montaż,
- 3 razy szybszy montaż\*,
- dwa razy mniejsze zużycie zaprawy klejowej\*.

\* w stosunku mat grzejnych bez warstwy kleju

## Co wchodzi w skład systemu?

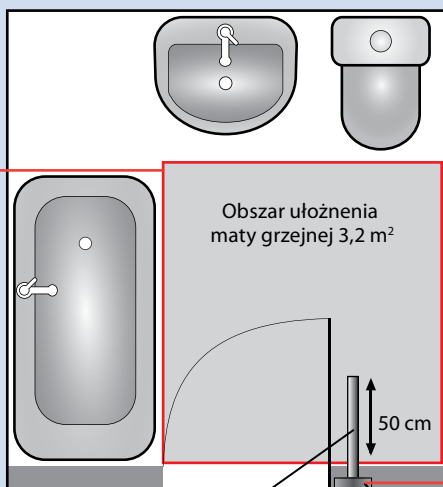
Systemy elektrycznego ogrzewania DEVI składają się z **samoprzylepnej** maty grzejnej DEVI<sup>mat</sup>™ DSVF-150 (ułożonej pod płytkami) i termostatu DEVI<sup>reg</sup>™ 530 lub 550 (kontrolującego temperaturę).

## W jaki sposób dobrać matę grzejącą?

Zaczynamy od dokładnego zmierzenia dostępnej powierzchni podłogi, a następnie wykonujemy szkic całego pomieszczenia. Wybieramy najbliższą rozmiarem matę grzejącą DEVI<sup>mat</sup>™ DSVF-150.




UWAGA! Rozmiar maty zawsze powinien być trochę mniejszy od powierzchni podłogi, którą chcemy podgrzewać. Nie układamy maty pod stałymi elementami wyposażenia łazienki, tj. wanna, muszla klozetowa, bidet.

## Przykład doboru maty grzejnej dla łazienki 7 m<sup>2</sup>:



Czujnik temperatury w rurce

Termostat

Maty grzejne DEVI <sup>mat</sup> ™ DSVF-150 do podłóg kamiennych				Termostaty DEVI <sup>reg</sup> ™	
Numer katalogowy	Moc (W)	Powierzchnia grzewcza (m <sup>2</sup> )	Wymiary (m)	Numer katalogowy	Zdjęcie
140F0329	150	1,0	0,5 x 2,0	140F1030	 DEVI <sup>reg</sup> ™ 530
140F0330	225	1,5	0,5 x 3,0		
140F0331	300	2,0	0,5 x 4,0		
140F0332	375	2,5	0,5 x 5,0		
140F0333	450	3,0	0,5 x 6,0	140F1050	 DEVI <sup>reg</sup> ™ 535
140F0334	525	3,5	0,5 x 7,0		
140F0335	600	4,0	0,5 x 8,0		
140F0336	750	5,0	0,5 x 10,0	140F1060	 DEVI <sup>reg</sup> ™ 550
140F0338	900	6,0	0,5 x 12,0		
140F0339	1050	7,0	0,5 x 14,0		
140F0340	1200	8,0	0,5 x 16,0		
140F0337	1350	9,0	0,5 x 18,0		
140F0341	1500	10,0	0,5 x 20,0		

Dobieramy matę grzejącą DEVI<sup>mat</sup>™ DSVF-150 o powierzchni 3 m<sup>2</sup> i mocy 450 W oraz termostat DEVI<sup>reg</sup>™ 550.

## Montaż – jakie to proste...



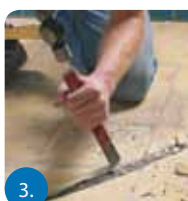
1.

Należy zmierzyć pomieszczenie (odejmując powierzchnię zabudowy stałej) i wykonać jego szkic. Następnie na rysunku zaznaczyć sposób ułożenia maty grzejnej DEVImat™. W ten sposób określimy wielkość maty, którą trzeba zakupić – mata powinna być nieco mniejsza niż powierzchnia podłogi.



2.

Trzeba zaznaczyć miejsca stałej zabudowy, takie jak: muszla klozetowa, wanna, bidet itp., zanim je zdemontujemy. Dzięki temu będziemy mogli ponownie przymocować urządzenia do podłogi, bez obawy uszkodzenia maty grzejnej.



3.

Powinniśmy wykonać w podłożu kanał o średnicy ok. 10 mm, w którym umieścimy rurę plastikową. Po czym włożymy do niej czujnik podłogowy. Powinien on zagłębiać się na ok. 0,5 - 1 m w sferę grzewczą. Rurkę można przykleić do podłoża klejem termoplastycznym.



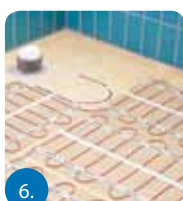
4.

Następnie trzeba oczyścić starannie stare płytki z kurzu i tłustych plam. W przypadku podłogi betonowej należy ją wcześniej odpowiednim środkiem gruntującym.



5.

Rozwijamy samoprzylepną matę grzejną. Przy zmianie kierunku układania przeciąć tylko siatkę maty i obrócić ją w pożądaną stronę. (Należy uważać, aby nie przeciąć kabla!) Należy ją ponownie przycisnąć do podłoża i rozwijać w odpowiednim kierunku. Można wykonać nawet 10-20 przymiarek, przyklejając i odklejając matę. Potem klej może utracić swoje właściwości.



6.

Po zakończeniu układania trzeba jeszcze raz przycisnąć matę do podłogi. DEVImat będzie teraz całkowicie przytwierdzona do podłoża.



7.

Po rozłożeniu maty grzejnej - w zależności od rodzaju posadzki - należy pokryć ją samopoziomującą masą betonową lub elastyczną zaprawą klejową...



8.

...oraz położyć nową warstwę płytek.  
**Uwaga:** Ze względów bezpieczeństwa podłączenie maty grzejnej do instalacji elektrycznej powinno być wykonane przez elektryka z uprawnieniami.



## Żadnej pary na lustrze

### Maty i folie elektryczne

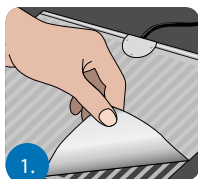
System elektrycznego ogrzewania DEVI usuwa problem zaparowanych lusterek. Nasze rozwiązanie polega na zainstalowaniu pod lustrem elektrycznej folii grzewczej (do lusterek montowanych do ściany) lub maty grzewczej (do lusterek przyklejanych do ściany). Niewielka ilość ciepła wydzielana przez folię/matę uniemożliwia skraplanie się pary wodnej na powierzchni lustra.

### 1 element (folia grzewcza lub mata grzewcza) to:

- całkowite usunięcie problemu skraplania się pary wodnej,
- komfort, estetyka i wygoda użytkowania,
- oszczędność czasu,
- bardzo niskie zużycie energii (tyle ile typowa żarówka 60 W),
- łatwy montaż.

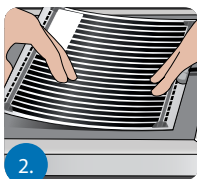
## Montaż – jakie to proste...

Montaż folii grzejnej DEVIfoil™ do lustro montowanych do ściany



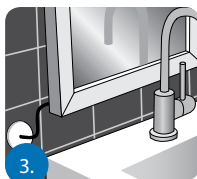
1.

Dobieramy odpowiedni rozmiar folii i zdejmujemy ostroń z warstwy klejącej.



2.

Przyklejamy folię na odwrocie lustra.



3.

**Uwaga:** Ze względów bezpieczeństwa podłączenie folii do instalacji elektrycznej powinno być wykonane przez elektryka z uprawnieniami.

Montaż maty grzejnej DEVImat™ do lustro przyklejanych do ściany



1.

Zmierz lustro i zaznacz jego powierzchnię na ścianie.



2.

Zainstaluj elastyczną rurkę plastikową prowadzącą od lustra do najbliższej puszkii przyłączeniowej instalacji elektrycznej.



3.

Rozprowadź klej do glazury na zaznaczonej powierzchni. Uwaga! Stosuj klej do glazury nie reagujący z tylną powierzchnią lustra.



4.

Wciśnij matę grzejną w klej i upewnij się, że uzyskana powierzchnia jest płaska, a mata zainstalowana solidnie. Umieść w rurce kable zasilające i przeciągnij je aż do puszkii przyłączeniowej.



5.

Lustro montujemy bezpośrednio w kleju, w którym umieszczona jest mata grzejna lub też po jego wyschnięciu przy pomocy bezkwasowego silikonu.



6.

W celu podwyższenia estetyki wykonanej instalacji należy wokół lustra wkleić ramkę z glazury (specjalną lub przyciętą na wymiar płytki).

**Uwaga:** Ze względów bezpieczeństwa podłączenie maty grzejnej do instalacji elektrycznej powinno być wykonane przez elektryka z uprawnieniami.